



Aire du Poulet de Bresse / A39

Avia France

L'alternative pétrolière indépendante

4 avenue Hoche | 75008 Paris | Tél. : 01 47 63 00 43 | www.avia-france.fr

Avia est un des principaux acteurs pétrolier en France dans le domaine des stations service, des ventes carburants et fiouls.

La politique commerciale basée sur la souplesse, la proximité, la vitesse de réaction et la productivité, a permis aux consommateurs de constater le contraste saisissant existant entre les structures Avia performantes, offrant un service de proximité, et les organisations lourdes et rigides nées des concentrations.

Le succès de la marque

La marque Avia est implantée sur 61 stations autoroutières en France, et compte développer sa présence sur les autoroutes dans le cadre des remises en consultations en cours. Avia dispose d'une importante logistique pour une activité diversifiée entre son réseau de stations-service, son activité de distribution de carburants, combustibles et lubrifiants Avia aux consommateurs directs que sont les parcs de transports, les entreprises de travaux publics, le secteur agricole, les coopératives maritimes et le secteur de la pêche, les marchés publics et la distribution au détail de fioul domestique avec tous les services liés. Avia est aujourd'hui en France la deuxième enseigne pétrolière de stations-service, tous réseaux confondus, avec plus de 700 points de vente aux couleurs de la marque.

Avia sur les autoroutes

Avia a mis en œuvre un important programme d'investissements pour des opérations de reconstruction complète. Présent sur 61 aires autoroutières françaises, Avia offre à sa clientèle un réseau cohérent de stations-service modernes. L'attribution de nouvelles sous-concessions, dont a pu bénéficier Avia dans le cadre des remises en consultation de celles arrivées à terme fin 2005, 2010, 2012 et 2015 a donné lieu à un important programme d'investissements.



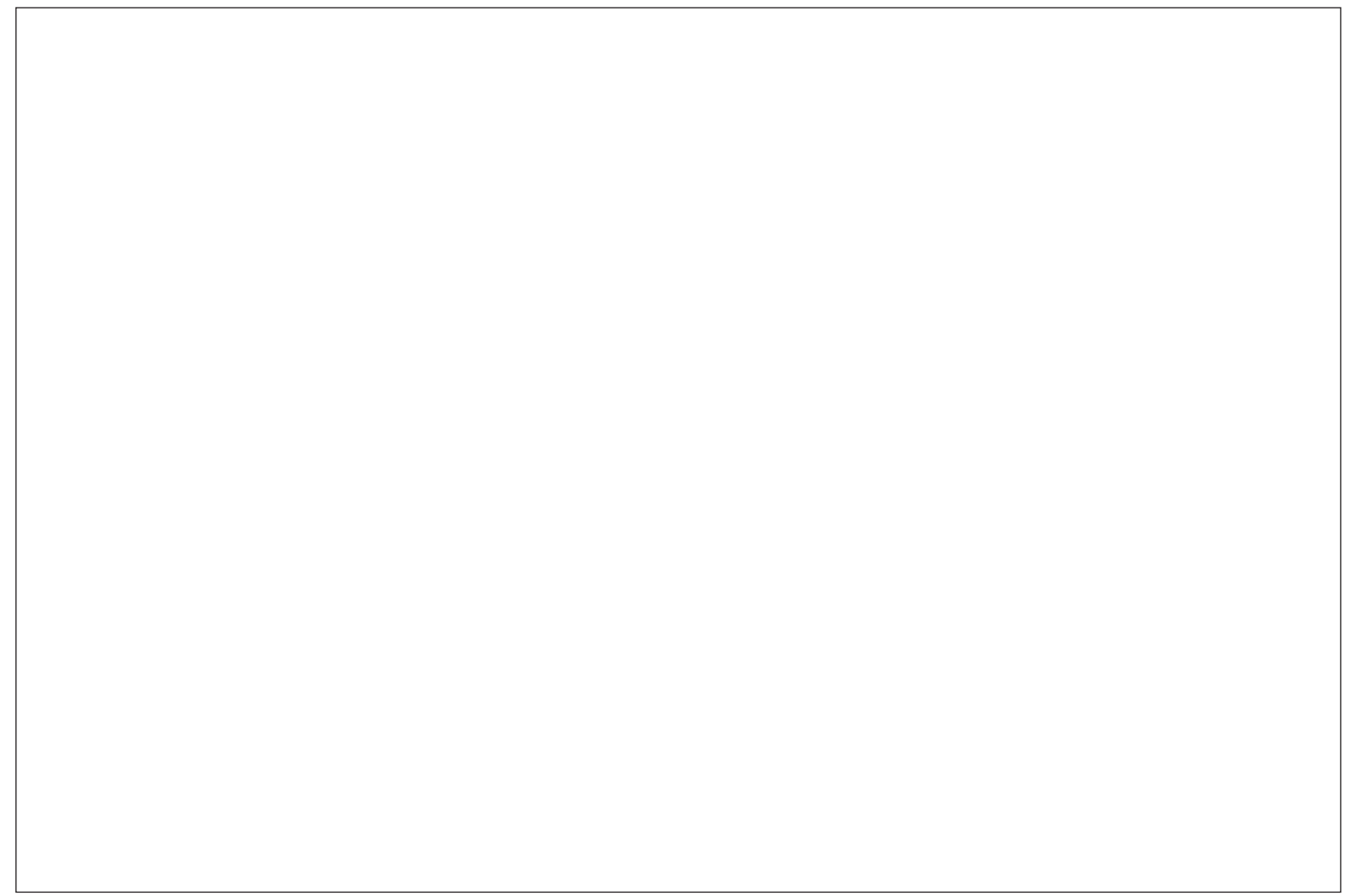
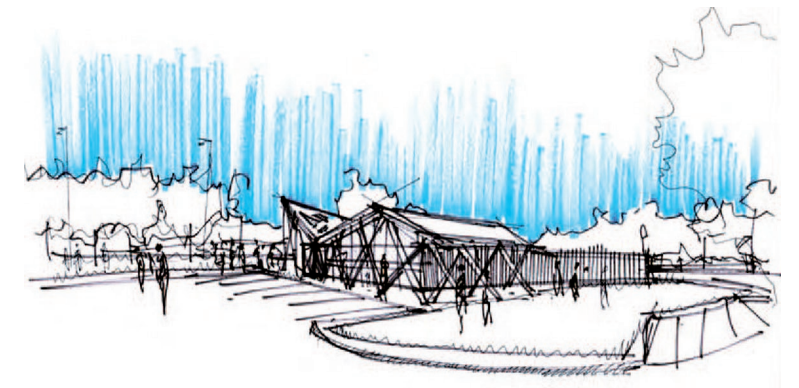
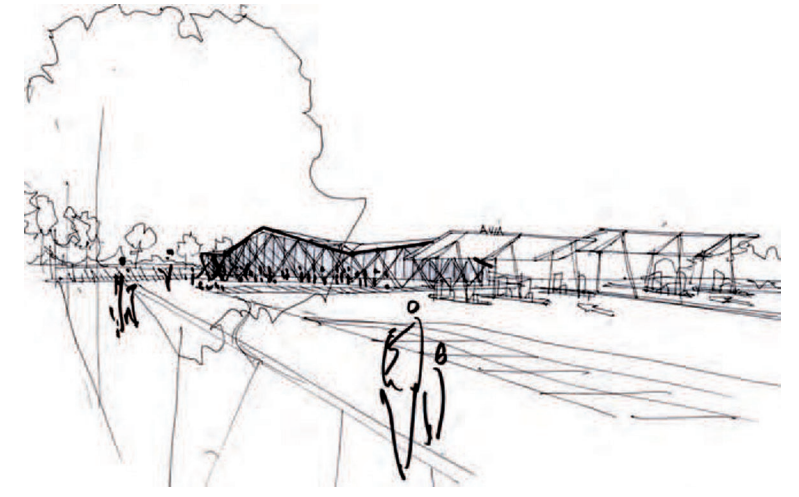
Aire de Saugon / A10

Aire du Poulet de Bresse (Thevenin et Ducrot Autoroutes / A39) Atelier Nomades Architectures

L'aire du Poulet de Bresse accessible dans les deux sens de circulation (Dijon Bourg-en-Bresse), est située sur l'autoroute A39 dans le département de Saone et Loire. Le projet architectural consiste à réorganiser l'aire en construisant un nouveau bâtiment répondant à une nouvelle architecture contemporaine de qualité. En nous appuyant sur une architecture forte et globale intégrant de nouveaux auvents de distribution et le nouveau bâtiment, nous développons quatre axes fondamentaux :

- Optimisation et sécurisation des flux VL et PL ;
- Augmentation considérable (x2) du nombre de places de stationnement ;
- Amélioration de l'offre commerciale par la création d'une boutique « Casino Express » et d'un espace régional ;
- Confort de l'utilisateur par la qualité des espaces de repos et de détente baignés de lumière naturelle.

Notre architecture fait directement référence à l'architecture traditionnelle locale en revisitant la notion de colombage et de signal. Elle offre aussi une galerie extérieure, confortable. Le volume bâti est légèrement désaxé et offre de larges vitrages vers le sud. Les espaces de détente bénéficient d'une lumière agréable. La toiture « résille » qui s'étire devient un signal et permet d'être visible depuis l'entrée de la station. Le projet de l'aire de Poulet de Bresse s'inscrit dans une démarche environnementale, pédagogique et sociale qui va du « bon sens paysan » à l'étude et la mise en œuvre d'innovations techniques et programmatiques tout en gardant une dimension équitable en privilégiant les entreprises locales pour la construction.





Aire de Chavanon (Picoty) / A89
SERAL Architecture - PERAL Toulouse

Détail du concept : Située sur l'A89 ou Transeuropéenne qui relie Bordeaux à Clermont Ferrand, cette nouvelle station est bâtie au cœur de la zone Natura 2000. La ligne directrice du projet a pour objectif d'une part de garantir un véritable confort aux clients durant le temps de leurs escales sur l'Aire de Service Avia Chavanon et d'autre part de favoriser l'intégration paysagère du bâtiment à l'intérieur du site Natura 2000. Pour ce faire le concept s'est orienté autour de 4 axes principaux :

- Rassembler l'ensemble des services (boutique, sanitaires, restaurants) à l'intérieur d'un volume compact et rationnel d'une surface de 1 450 m² utiles. Les enseignes commerciales partenaires sur ce site sont Monoprix pour la boutique et Flunch pour le restaurant. Favoriser l'éclairage naturel des locaux et leur confort d'agrément. Les efforts d'Avia ont porté sur la Sécurité des usagers, du personnel et des flux véhicules ; le Développement durable et la Convivialité ;
- Organiser les espaces intérieurs sous une voûte végétale formant toiture et reconstituant le profil du terrain naturel ;
- Articuler les espaces extérieurs en relation avec le bâtiment et les accès principaux parking VL, terrasses, et pistes de distribution carburant VL ;
- Sécuriser les esplanades piétonnes et clarifier les choix d'orientations des véhicules lourds et légers.

Les matériaux utilisés restent sobres, bruts ou naturels :

- Le verre béton sur les parties latérales de façade ;
- Le verre et le bois sur les deux façades principales ;
- La toiture végétale pour la cinquième façade.

Sélection des intervenants : La sélection des intervenants dans la phase de construction se fait sur la base d'appel d'offres restreint avec orientation préférentielle sur les intervenants locaux. Les en-

treprises interviennent en corps d'états séparés ou en groupement sous forme de macro-lots. La qualité primordiale requise reste la rapidité d'exécution et l'investissement personnel des intervenants.

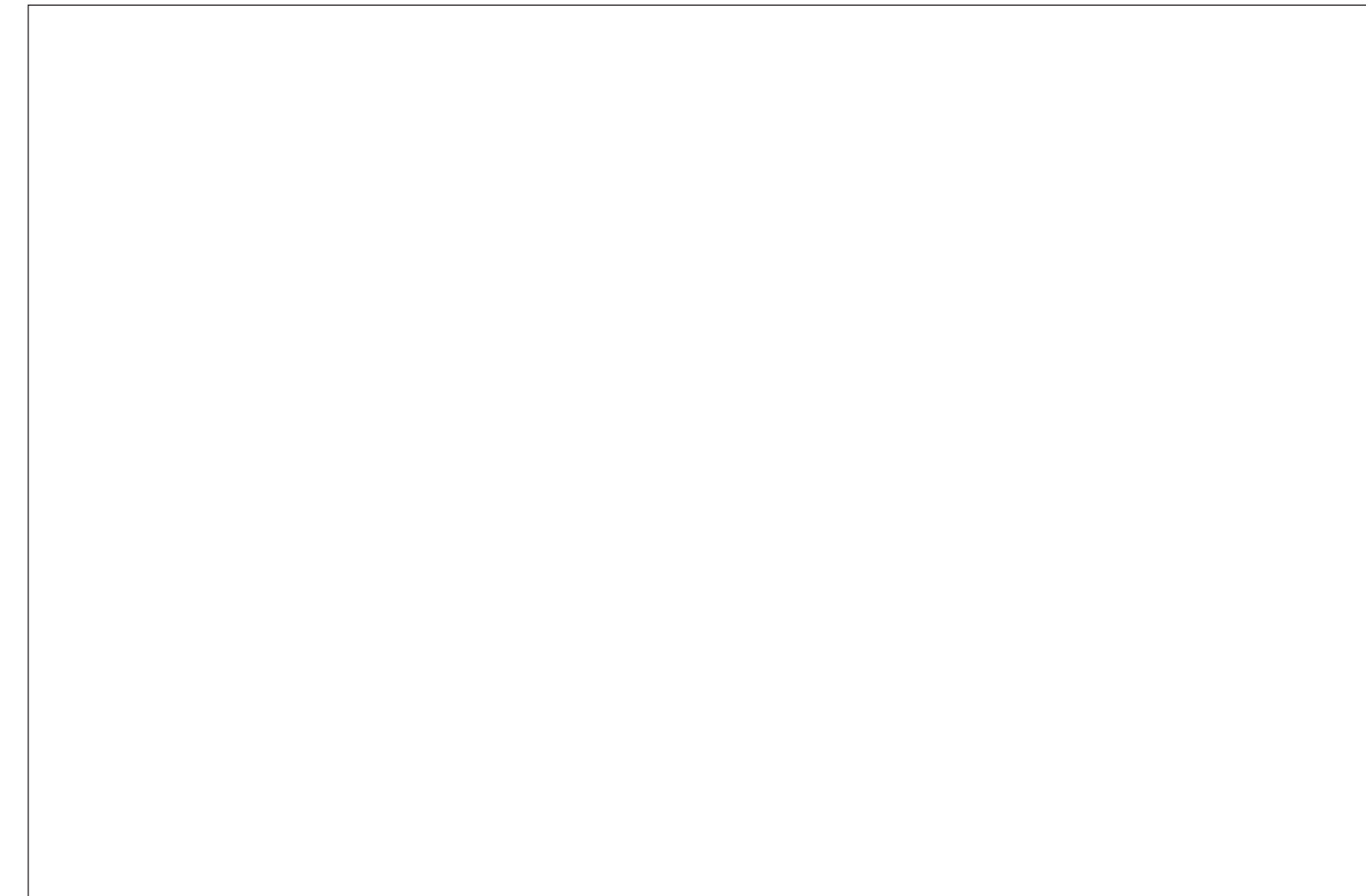
Ces dispositifs ont permis une bonne intégration des installations dans un site exceptionnel et souligne le rapport étroit qu'entretient le projet Avia avec son environnement proche et lointain. La satisfaction constatée des usagers et des exploitants après quelques mois de mise à l'épreuve du concept, constitue une formidable récompense.

Aire de Saugon (Picoty) / A10
Nicolas DAVID Architecte - Bordeaux

Détail du concept : L'aire de Saugon est située en Gironde sur l'A10, dans le sens Paris-Bordeaux. Le bâtiment est doté d'une superficie de 1 338 m². Les façades sont de 4 types : murs rideau aluminium, bardage double peau en tôles d'acier nervurées thermolaquées, bardage double peau en tasseaux bois à claire voix, maçonnerie isolée par l'extérieur avec finition enduite. Les sols sont en carrelages et les murs sont peints ou habillés de revêtements muraux pour la salle de restauration. Les éclairages privilégiés sont à faible consommation et sont pour beaucoup de type LED. Une attention particulière est portée sur la durabilité des ouvrages. Les espaces doivent également être chaleureux et lumineux. Avia privilégie les matériaux sains à faible émission de COV. Ceux les plus simples et les moins coûteux à entretenir au quotidien, et enfin ceux dont les recyclages en fin de cycle ou de vie sont les plus efficaces.

Avia en Europe

La marque Avia naît en Suisse en 1927. Des entreprises familiales et indépendantes s'unissent alors pour faire face à la concurrence de plus en plus vive exercée par les raffineurs multinationaux.



L'objectif étant de démontrer qu'un regroupement d'importateurs distributeurs de produits pétroliers peut être concurrentiel, non seulement en Suisse mais également à l'échelle européenne, et peut constituer une alternative aux grandes multinationales. C'est ainsi qu'est née l'idée d'Avia. Avia, dont la pérennité prouve la justesse de sa conception, constitue un groupe original et une alternative crédible réussie dans un monde pétrolier fortement concurrentiel. En effet, la marque Avia adoptée par plus de 80 entreprises familiales indépendantes est présente dans 14 pays européens. Plus de 10 millions de m³ de carburants sont distribués notamment dans un réseau de plus de 3 000 stations-service dont près de 91 stations autoroutières.

Des partenaires essentiels

Avia a pour habitude de travailler avec des partenaires de qualité dont le savoir-faire et l'efficacité ont contribué au succès des opérations de rénovations. Parmi celles-ci, on retrouve :

SIMI

La société SIMI est située à Beaupont, près de Bourg-en-Bresse, dans le département de l'Ain (01). SIMI est spécialisée dans l'aménagement de systèmes de distribution en dépôt pétrolier, la mise en place de comptage et de gestion de carburant, la vérification périodique et la réparation des comptages des camions citernes et le contrôle de l'étanchéité des citernes de camions.

CAP SECURITE

Située en région Rhône-Alpes à Grigny, la société CAP SECURITE est spécialisée en installations de sécurité, que ce soit la protection de locaux, ou la surveillance urbaine. Plus précisément, 4 domaines de compétences : La vidéo protection, l'alarme intrusion, le contrôle d'accès et la détection incendie. Cette diversification est possible grâce à une organisation regroupant différents services nécessaires à la réalisation de telles installations, avec notamment un bureau d'études interne qui assiste le client

EPRM

La société EPRM, située à Saint-Loubès près de Bordeaux est composée d'une équipe de professionnels expérimentés qui assure à ses clients un travail de qualité pour les travaux de revêtement des sols et murs tout en respectant les délais.

CENERGIA

Experte en conception et réalisation d'installations électriques, l'entreprise CENERGIA est aujourd'hui un acteur majeur sur son marché. Son offre de prestations aux entreprises, aux collectivités, aux commerces et aux industries couvre le pôle « Génie électrique », le pôle Réseaux & Communication et le pôle Energies renouvelables. Cenergia propose à ses clients le chiffrage des affaires, les études (câblage, exécution, synoptiques courant faible et courant fort) et la réalisation avec la pose, le raccordement, les câblages, etc.